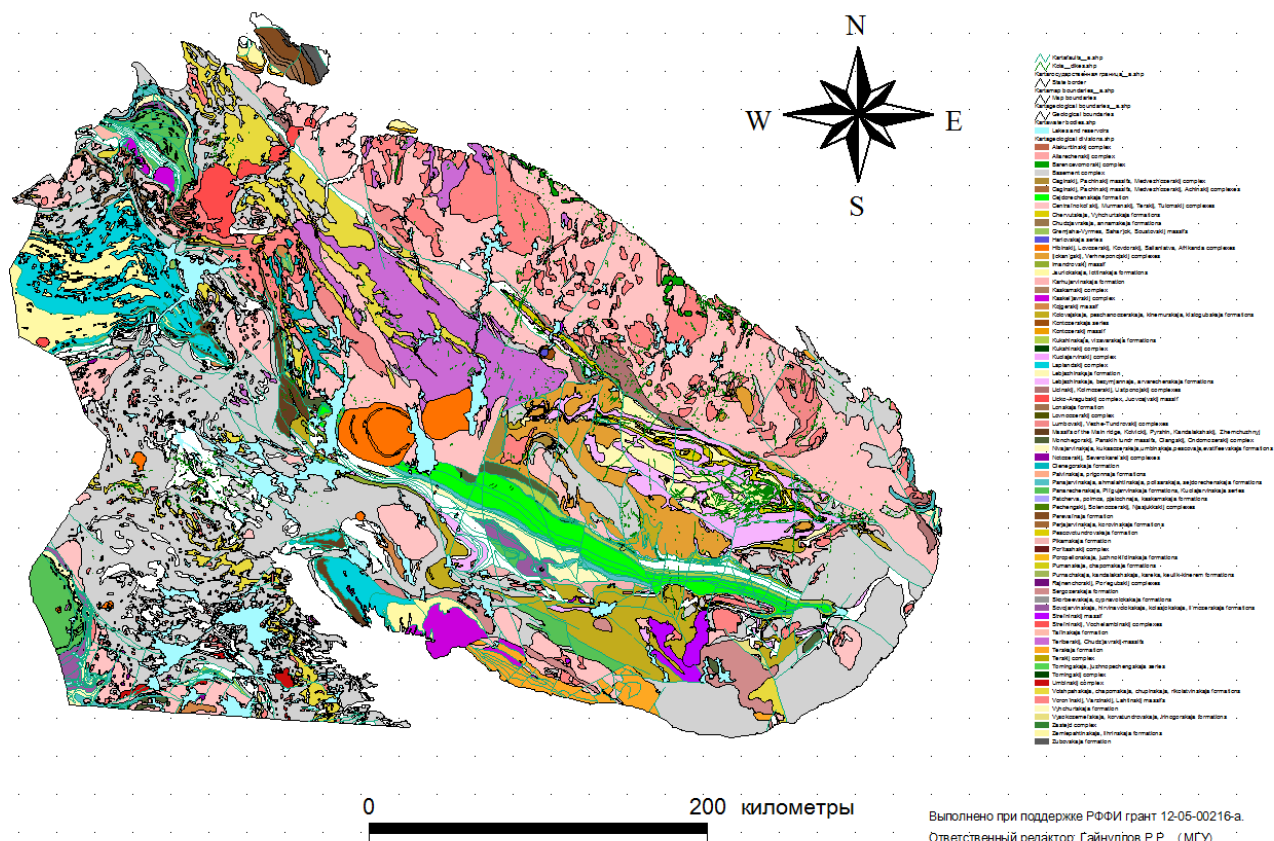


ГИС-проект "Дайки Кольского полуострова (2014 г.)"



Выполнено при поддержке РФФИ грант 12-05-00216-а.
Ответственный редактор: Гайнуллов Р.Р. (МГУ)

Аннотация

ГИС-проект «Дайки Кольского полуострова» разработан и выполнен на геологическом факультете МГУ имени М.В.Ломоносова, кафедры динамической геологии, при поддержке гранта РФФИ 12-05-00216а «Геодинамика фанерозойского этапа тектоно-магматической активизации северо-восточной части Фенноскандинавского щита по палеомагнитным, геохронологическим и петрологическим данным». ГИС-проект находится в стадии наполнения фактическим материалом и постоянно развивается. Цифровая основа выполнена с использованием «Геологической карты Кольского региона» масштаба 1:500 000 (Апатиты, 2001 г.). Оцифровка и оформление: Гайнуллов Р.Р.

Для работы с проектом необходимо наличие программы ArcView GIS 3.2.

По всем вопросам, связанным с работой с ГИС-проектом, можно обращаться к Веселовскому Роману Витальевичу: roman.veselovskiy@ya.ru

9 января 2015 г.

Abstract

GIS project "Dikes of the Kola Peninsula" is designed and made on the geological faculty of the Lomonosov Moscow State University, Dynamic Geology Department, and supported by RFBR, grant 12-05-00216a "Geodynamics of the Phanerozoic tectonic-magmatic activation of the north-eastern part of the Fennoscandian Shield on paleomagnetic, geochronological and petrological data." GIS project is under construction and factual material is constantly evolving. Digital base is made using the "Geological Map of the Kola region", scale 1: 500 000 (Apatity, 2001). Digitizing and Design: Gaynullova Roman.

To work with a project, you must have the ArcView GIS 3.2 software.

For all questions related to the work with the GIS project, you can contact to Veselovskiy Roman: roman.veselovskiy@ya.ru

January, 9, 2015